

АСТОН ВРЕМЯ



Квартал на Уралмаше

Родной Уралмаш.

Астон.Время — новый квартал в самом сердце Уралмаша.

Продуманная архитектура гармонично вписывает проект в историческое окружение, не искажая привычный и родной район. Ведь мы знаем, как вы его любите!

- Екатеринбург, Уралмаш
- Первая очередь: 2 дома: 25 и 8 этажей
- ФЗ-214



Часто можно слышать слова: «Я живу на Уралмаше». Или: «Я работаю на Уралмаше». Так что же такое «Уралмаш»? Это и завод тяжёлого машиностроения, и жилой массив, прилегающий к нему. «Флагман тяжёлого машиностроения», «отец заводов и фабрик» — так изначально называли Уралмаш.

Завод начал строиться во второй половине 1920-х. Большевики и комсомольцы, строившие завод, строили не просто город, а город будущего — социалистический город. С бульварами и фонтанами, Дворцом культуры, парком культуры и отдыха, большим стадионом, звуковым кинотеатром, библиотеками, больницей, детскими яслями, детскими садами, школами, ремесленным училищем, машиностроительным техникумом. Всё строилось с «чистого листа». И очень часто почти на одном энтузиазме! Подобных жилых кварталов в Свердловске, столице Урала, ещё не было.

Уралмаш изначально отличался от других районов Екатеринбурга планировкой жилых кварталов — улицами-лучами. Здесь они веером расходятся от центральной заводской проходной. Как говорят сами уралмашевцы: «все дороги ведут к заводской трубе». Летом район утопает в зелени высоких деревьев.

Проект Уралмаша был создан группой молодых архитекторов под руководством

Петра Васильевича Оранского. Во многом благодаря тому, что в то время ещё не существовало жесткого централизованного контроля за деятельностью архитекторов, им удалось воплотить в жизнь множество оригинальных задумок. Отсюда ещё и обилие конструктивизма в уралмашевской архитектуре.

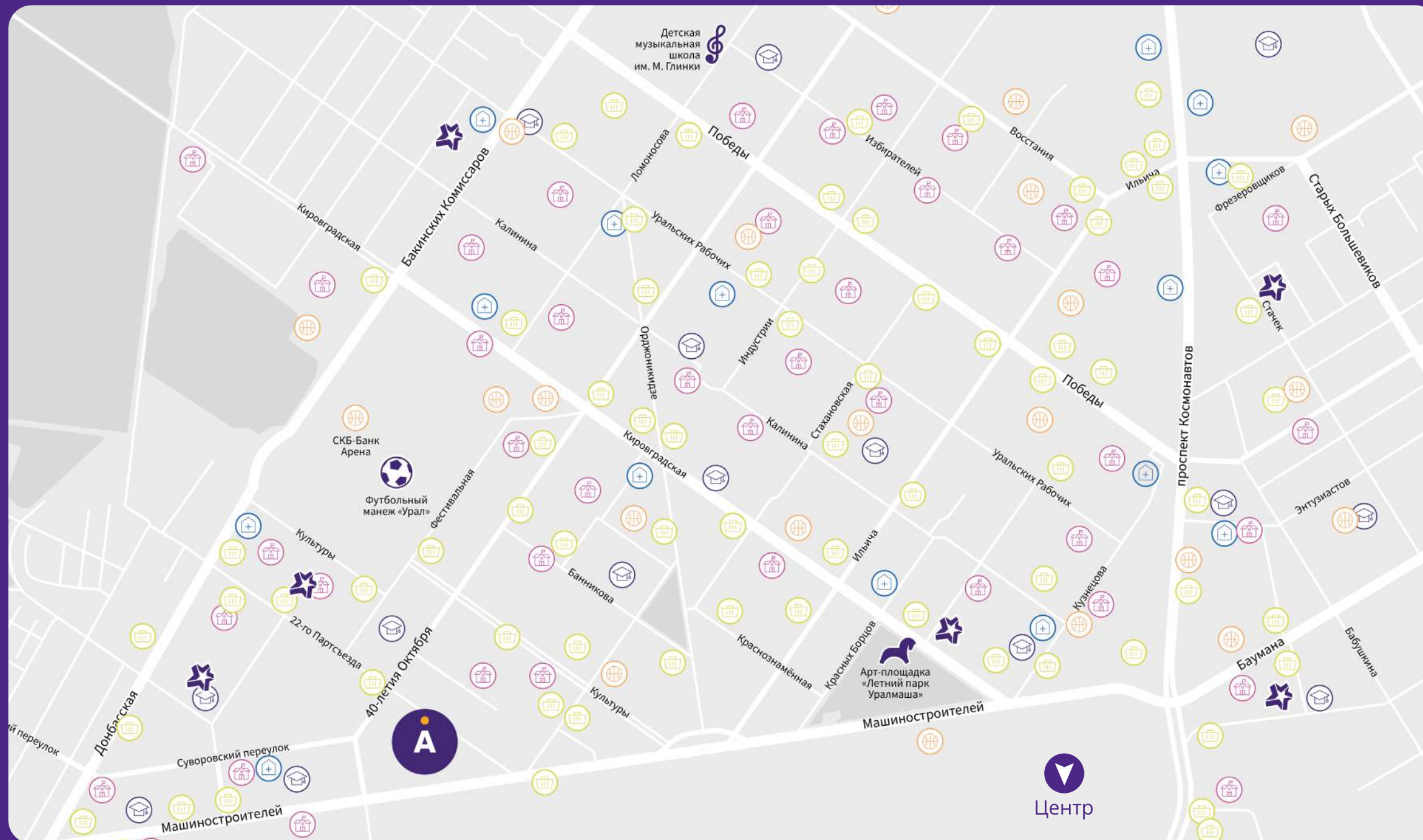
Проект оказался настолько хорош, что спустя семь десятилетий на авторство стали вдруг претендовать архитекторы из Германии, конкретно — высшей школы строительства и художественного конструирования Баухаус. Только не было здесь в 1920-е годы, когда создавался проект, иностранных архитекторов. Единственный выпускник школы Баухаус прибыл в Свердловск в 1932 году, когда соцгород уже достраивался.

Завод и соцгород спроектировали и строили выдающиеся люди. Среди уралмашевцев оказалось и немало творческих людей — известные писатели, поэты, художники, скульптор, кинорежиссёр. И ещё много выдающихся спортсменов, чемпионов мира и Европы, олимпийских чемпионов.

Материал взят из путеводителя «Уралмаш: улицы, истории, лица». Музей истории Екатеринбурга.

Автор статьи Сергей Агеев, научный сотрудник Музея истории Уралмаш завода.

На всё есть Время.



Школы, лицеи
и гимназии



Детские сады



Больницы,
медицинские
учреждения



Спортивные
учреждения



Магазины



Сеть детских спортивных школ «Рекорд». Школа проводит занятия по нескольким видам единоборств, гимнастике и танцам. Набор с 3-х лет.



Арт-площадка «Летний парк Уралмаша» открыта с 7:00 до 23:00. В парке гостей ждут аттракционы, сцена, тропинки для прогулок, теннисные зоны отдыха.



Детская музыкальная школа им. М. Глинки. Школа предоставляет бюджетные места по классу фортепиано, струнные, духовые и ударные инструменты, а также группы раннего эстетического развития для детей с 3-х лет.



Футбольный манеж «Урал» многофункциональный спортивный комплекс. Стадион, крытый футбольный манеж «Урал», два открытых футбольных поля. Есть группы по футболу для детей 5 – 10 лет.

Время открывать новое.

Первая линия улицы Машиностроителей сохранит историческую застройку невысокой этажности. Органично набирая высоту, вдоль улиц 22-го Партсъезда и 40-летия Октября разместятся восьмиэтажные дома квартала «Астон.Время».

Прообразом их архитектурного стиля послужила довоенная неоклассика Уралмаша. Только в отличие от исторических зданий, полностью жилых, на первых этажах новых домов разместится коммерческая инфраструктура. Глубже во двор расположатся 25-этажные дома.

Прозрительно белые, однородные фасады и ритмичная сетка окон — прямой отклик к архитектурным решениям послевоенного модернизма.

Ориентация домов под углом к улице 22-го Партсъезда обеспечит великолепные панорамные виды на район и город практически во всех квартирах.

В глубине квартала, самой тихой части без доступа авто, расположатся дома повышенной комфортности — урбан-виллы.



Самое ценное, что у нас есть — это Время.



«Астон. Время» гармонично сочетает в себе общественные и private пространства.

Коммерция в доме заметно облегчает жизнь. Вокруг квартала вдоль небольших магазинов и кафе будет организован променад. Для неспешных прогулок — благоустроенные зоны отдыха, уютные лавочки в тени высоких деревьев. Богатое озеленение, аккуратные газоны правильной геометрической формы, строгая раскладка тротуарной плитки — пространство будет сформировано с откликом на неоклассическую архитектуру.

Въезды в подземные паркинги и входы во двор расположены по периметру комплекса.

Входы на территорию двора будут решены в виде небольших парадных дворов-курдонёров — современных полуобщественных пространств с функцией небольшого сквера-кафе.

* Курдонёр (от французского cour d'honneur) — «почётный двор»



Время подняться над суетой.

Двор комплекса закрытый и полностью пешеходный. В середине квартала сохранится и будет благоустроена «народная тропа» — короткий пешеходный маршрут, которым привыкли пользоваться местные жители.

Сквозные аллеи объединят отдельные дворовые территории, создадут непрерывный закольцованный пешеходный маршрут — идеальное решение для прогулок с коляской, малышом на велосипеде или небольшой пробежки.

Малышковые забавы

Детские площадки детально продуманы: современное оборудование, экологичные материалы и атрибуты, которые включают фантазию, подталкивают малышей к развитию логики, мелкой моторики, баланса и творческого мышления.

Спортивная часть отдыха

Знакомые тренажеры в зоне воркаута — можно заниматься спортом в любое время и на свежем воздухе.

Для взрослых — отдельно

Место отдыха мам, пап и всех взрослых. Летом можно будет спрятаться от шума и солнца на уютных лавочках в тени высоких деревьев. Зимой — прогуляться по пешеходному маршруту.

Время возвращаться ДОМОЙ.

Дом начинается с парадной. Мы хотим, чтобы вы всегда испытывали радость от возвращения домой. Поэтому сделали все, чтобы заходить было удобно и приятно, а находиться внутри — комфортно.

- Вход на уровне земли
- Эстетичные парадные
- Фойе с высокими потолками и остеклением в пол.
- Мягкие зоны отдыха и ожидания
- Паркинг с отдельным въездом
- Колясочные
- Кладовые
- Скоростные лифты



Время смотреть шире.

Выбор квартиры — невероятно увлекательный процесс. Разноплановость домов в «Астон. Время» позволила нам создать такую широкую палитру планировочных решений, что вы точно найдёте именно «свою» квартиру.

- Тёплые лоджии
- Балконы
- Террасы

- Угловое остекление
- Гардеробные
- Мастер-спальни

35

уникальных
планировок

C-4+

разная комнатность
от студий до 5К
евроформата



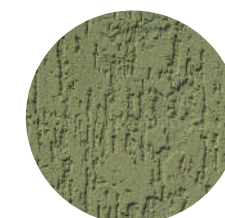
Время ценить качество.



Стены домов выполнены из прочных газобетонных блоков. Сверху используется огнестойкий утеплитель, устойчивый к перепадам температур.



Долговечность фасада сохраняет армирование, а красоту — декоративная штукатурка.



Фасады: сочетание декоративной штукатурки светлого, графитового и оливкового оттенков.

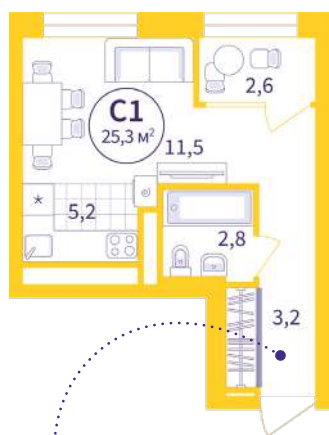
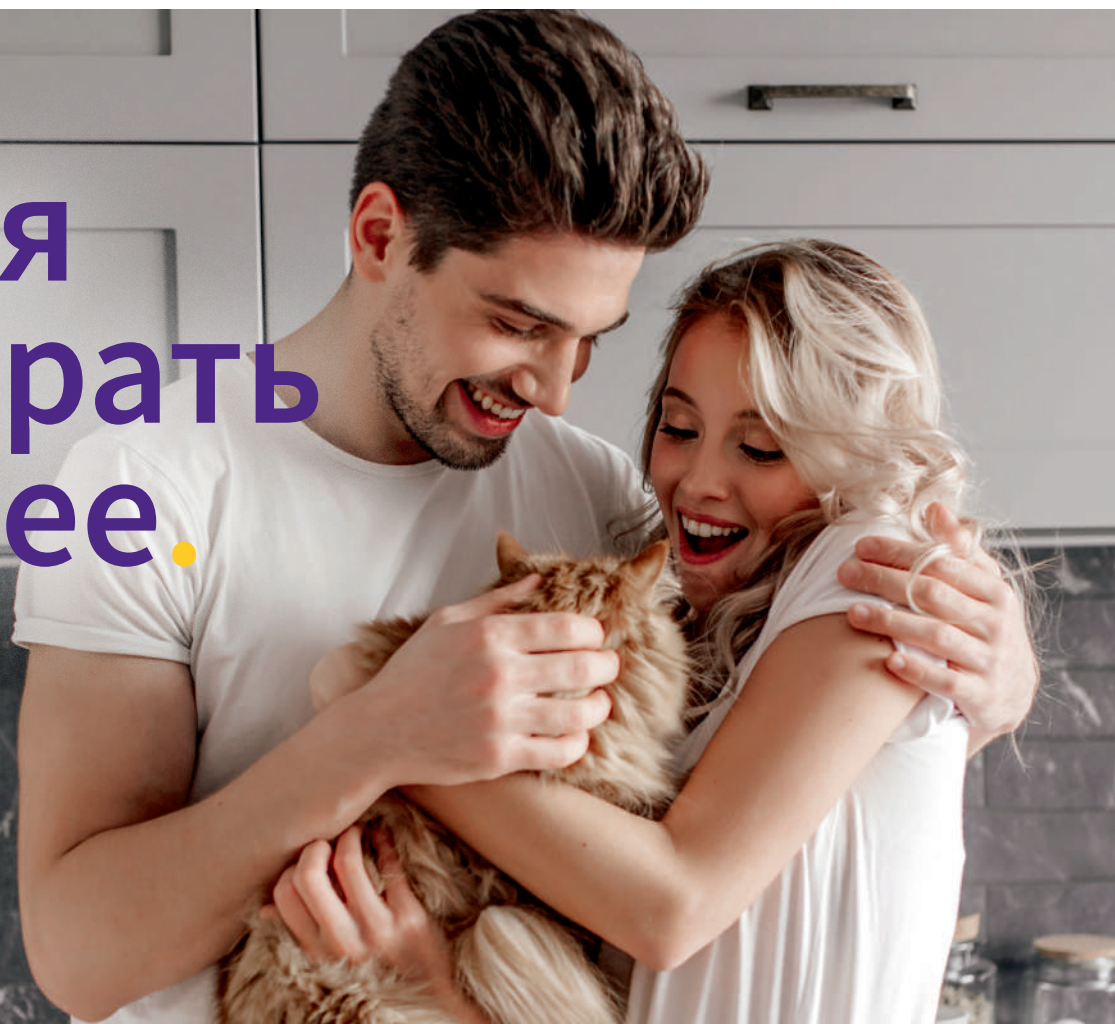


Первый этаж 8-этажных домов — отделка клинкерным кирпичом.



Места под установку корзин под кондиционеры.

Время выбирать лучшее.



Вместительная прихожая с выделенной «грязной» зоной. Уральская непогода не страшна: в жилую зону и санузел уличной пыли дороги нет.



Лоджия-кабинет для мечтательных натур — рабочее место с вдохновляющим видом на лоджии. Смотреть лекции и писать конспекты, если вы студент.

Проводить планёрки или готовить отчёты, если вы остались работать дома. И всё это с видом на любимый город.

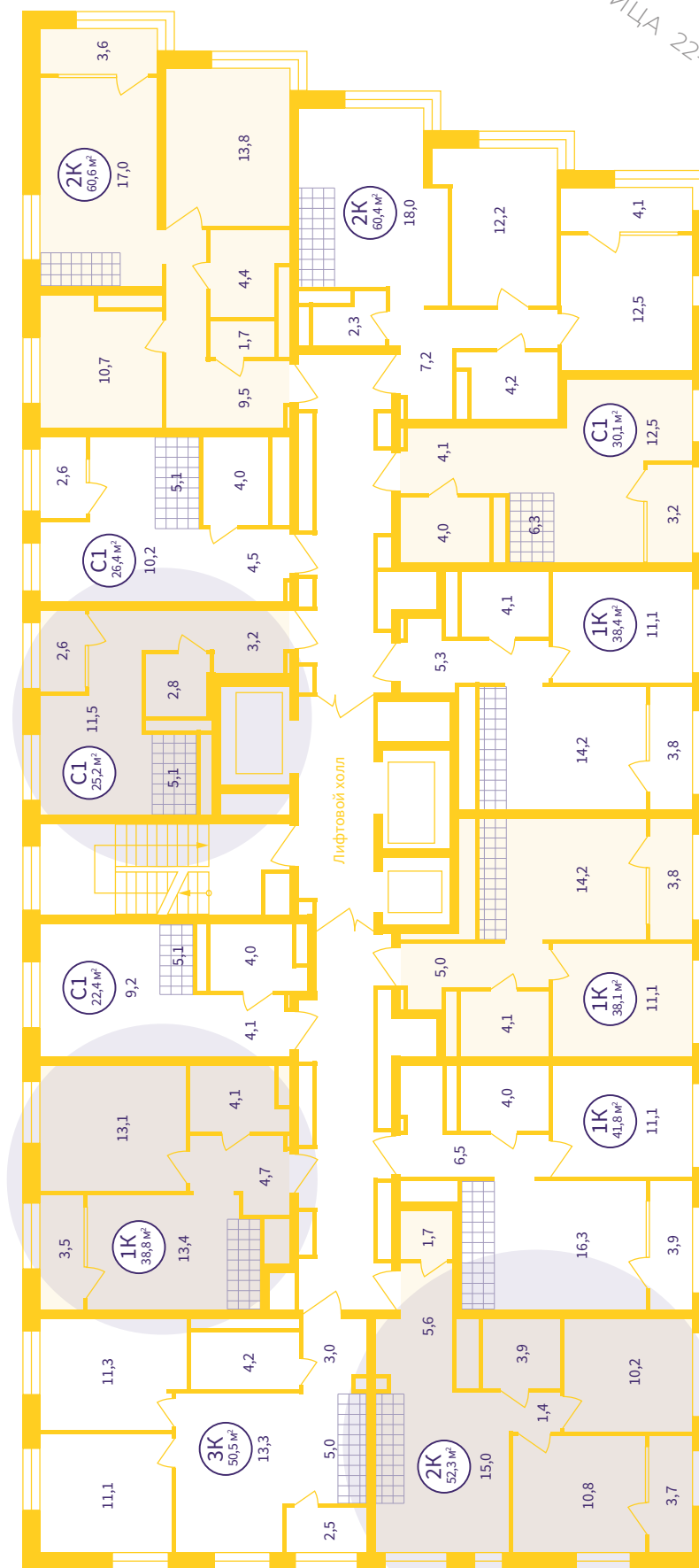


Отдельная спальня это неприкосновенное место в вашем доме. Здесь вы расслабитесь, наполняетесь и создаёте гармоничные отношения с собой.

Предлагаем правило: в спальне — только отдых. Работу, вещи и многообразие мыслей оставляйте за дверью.

УЛИЦА 40-ЛЕТИЯ ОКТЯБРЯ

УЛИЦА 22-го ПАРТСЪЕЗДА



УЛИЦА МАШИНОСТРОИТЕЛЕЙ

Время выбирать лучшее.



Кухня-гостиная
Комната зонирована так, чтобы вы смогли принимать больше гостей и чаще готовить для них любимые блюда.

Просторная ниша с мокрой зоной вдоль стены не сковывает хозяйку, а в свободный угол кухни можно поставить домашний винный шкаф.



Просторные ванны Как и в любой квартире, ванная — одно из самых важных мест.

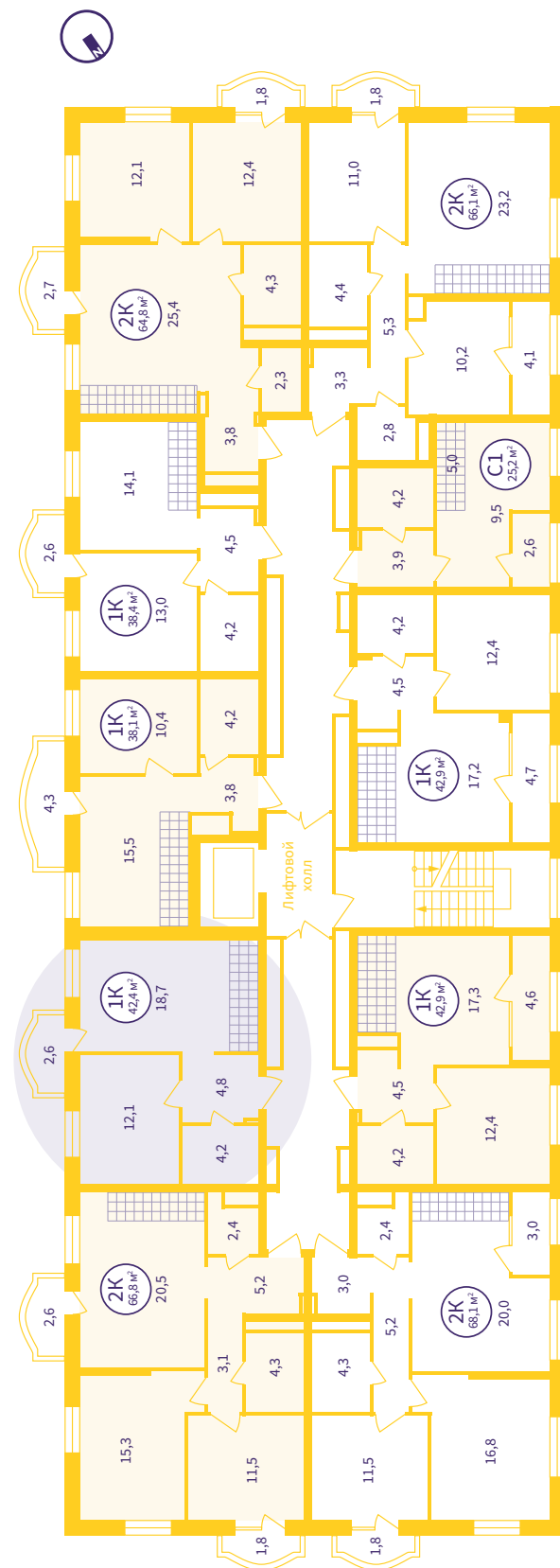
Она удачно совмещает в себе разные по функционалу зоны. Это и домашнее Спа, где можно отдохнуть после тяжелого дня, и постирочная, где ваши вещи обретают новую жизнь.



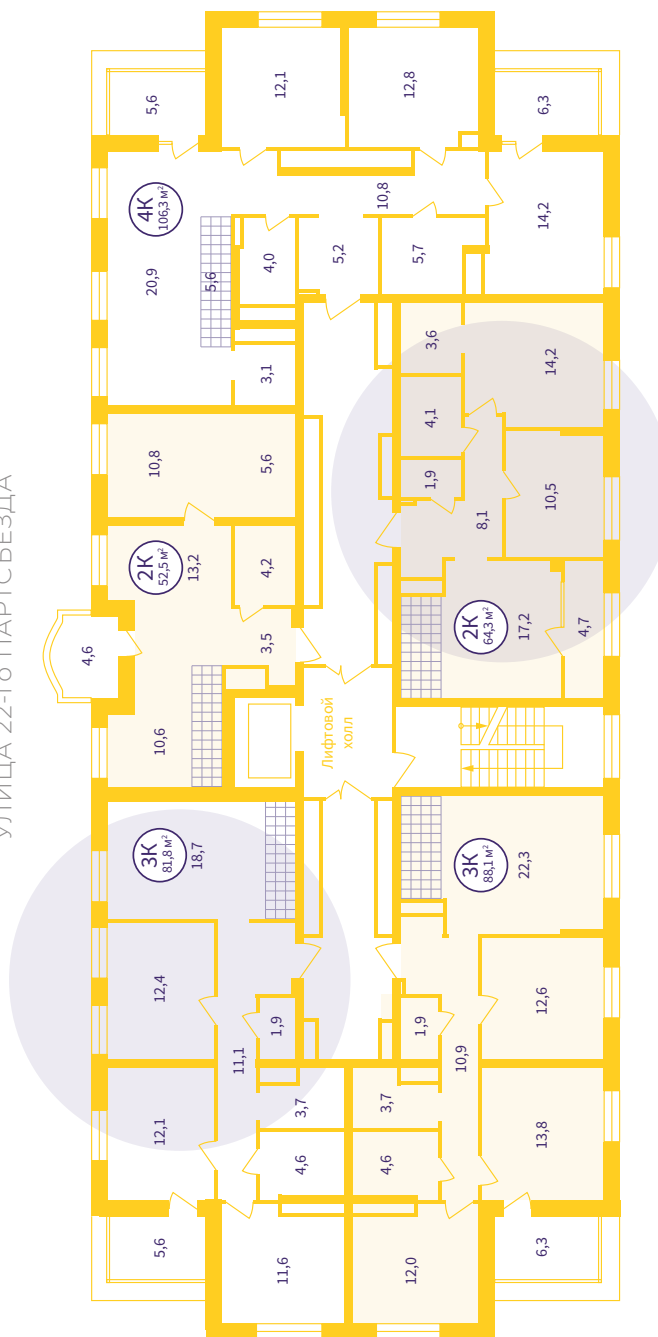
Обеденная зона Завтрак у окна или на собственной террасе — что может быть лучше?

Картинка, которая постоянно меняется, не даст заскучать и вдохновляет на новый день. Можно декорировать окно гирляндами и живыми цветами, чтобы добавить романтической атмосферы еще и ужинам.

УЛИЦА 22-го ПАРТСЬЕЗДА



УЛИЦА 22-го ПАРТСЬЕЗДА



Время строить планы.

И чтобы вам было легче планировать покупку новой квартиры, мы разработали удобные условия оплаты:



Ипотека

Поможем выбрать лучшие условия сразу в нескольких банках, которые оптимально вам подходят.

- военная ипотека
- материнский капитал
- сертификаты государственных и муниципальных программ
- IT ипотека



Оплата 100%

Оплатить квартиру можно сразу, банковским переводом по реквизитам счёта



Рассрочка

Без удорожания до окончания строительства



Ф3-214

Гарантируем сохранность ваших средств. Пока дом строится — деньги лежат на счете эскроу в банке. Застройщик получит их только по окончании строительства. В случае форс-мажора деньги вернутся вам.



Время оправдать доверие.

«Мы основали компанию Астон в 2004 году. За эти годы собрали в портфель более 370 тыс. кв. м, реализуемых и перспективных проектов в разных районах Екатеринбурга и сфокусировались на главном — комфорте наших будущих жителей.»

В своей работе мы придерживаемся чётких принципов, которые называем А-Стандартами. В приоритете для нас сотрудничество только с лучшими подрядчиками, уникальные решения для жителей, пристальное внимание к деталям, продуманные сценарии жизни.

Наша миссия — стать частью городской среды, меняя её в лучшую сторону.»



Вячеслав Трапезников,
директор девелоперской компании
«Астон. Екатеринбург»

Наши дома.

Каждый наш дом уникален.
Мы не копируем собственные проекты.
Выбирайте то, что подходит именно вам.



АСТОН СЕЗОНЫ

Квартал на Уктусе
у воды и гор



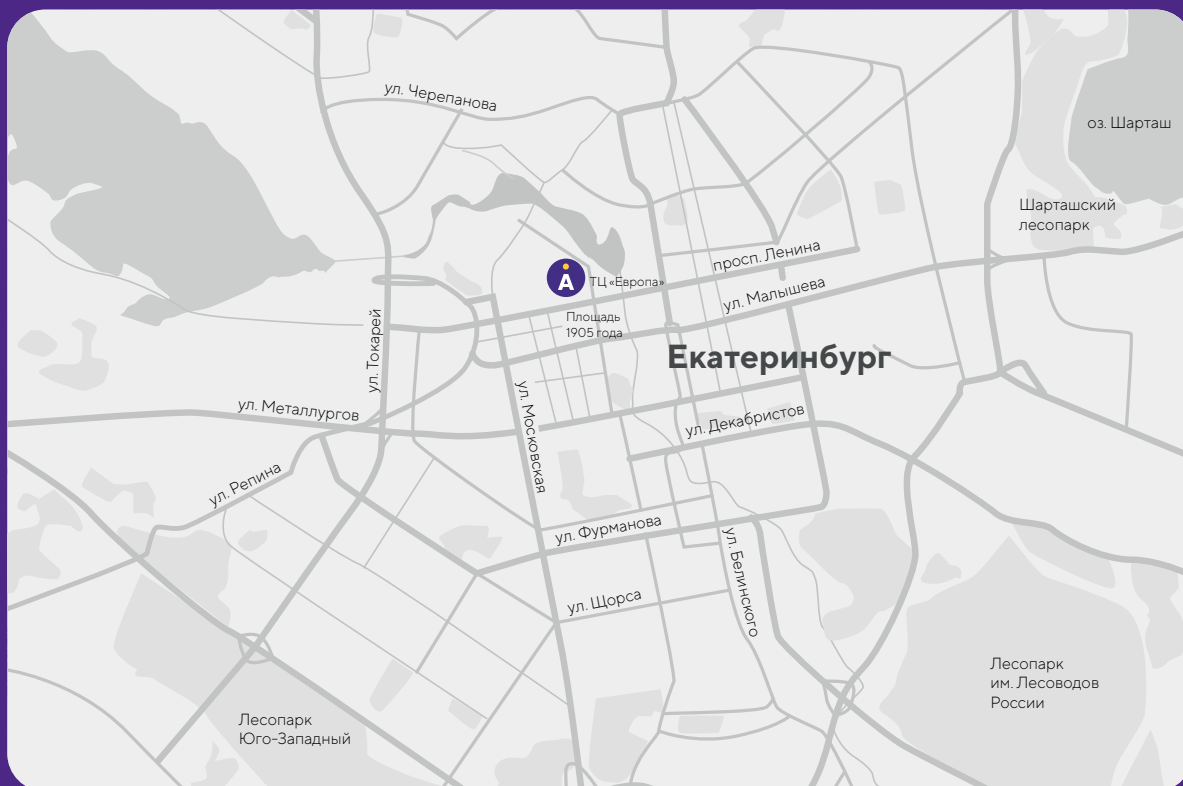
АСТОН ОТРАДНЫЙ

Дома на первой линии
перспективного ВИЗа



АСТОН СОБЫТИЕ

Архитектурное Событие
на улице Амундсена




АДРЕС
Екатеринбург, пр. Ленина, 25
ТЦ «Европа» (вход с ул. Урицкого)

Пн–пт 9:00—19:00
Сб 10:00—14:00
по предварительной записи
Вс Выходной

ОТДЕЛ ПРОДАЖ
+7 (343) 311-51-74

ЭЛ. ПОЧТА
ekaterinburg@astongroup.ru

ekb.astondom.ru

Подпишись
на наш
телеграм 



Информация, представленная в рекламных материалах, носит исключительно рекламный характер, не является офертой или публичной офертой в соответствии со ст. 435, п. 2 ст. 437 ГК РФ. Указанные качественные характеристики, а также все варианты визуализации объекта не обладают признаками абсолютной идентичности проектной и рабочей документации на строительство объекта и размещены исключительно в рекламных целях. Качественные характеристики квартир и нежилых помещений отражены в проектной и рабочей документации, их необходимо уточнять при обращении в офис застройщика и подписании соответствующего договора с застройщиком.

Ипотека ПАО Сбербанк, лицензия 1481. Подробнее об ипотечных программах на www.sberbank.ru отдела продаж.

Застройщик: ООО «Специализированный застройщик „Астон. Время“». Проектная декларация на наш дом.рф
Строительство по 214-ФЗ.